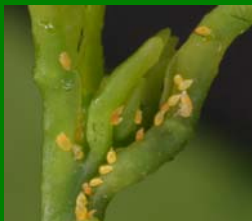


¡Paremos el Psílido Asiático de los Cítricos!



Psílido adulto
1/8 de pulgada



Huevos adheridos dentro
de los nuevos brotes de
los cítricos



Ninfas con
túbulos cerosos



Brotos torcidos o
puntas quemadas

Este psílido es un transmisor de la enfermedad Huanglongbing (“enverdecimiento de los cítricos”). Se alimenta de cítricos y plantas relacionadas.

Si usted ve este psílido en California llame al: 1-800-491-1899
Departamento de Alimentos y Agricultura de California



¡Alto al Huanglongbing = Enfermedad del enverdecimiento de los cítricos!



Hojas amarillentas con moteado asimétrico



Frutos irregulares, duros, con sabor amargo y semillas oscuras



Enferma - Sana



Ramas amarillas

Si Usted sospecha que sus cítricos tienen esta enfermedad, llame al: 1-800-491-1899
Departamento de Alimentos y Agricultura de California

G. Vidalakis y E. Grafton-Cardwell
U. of Calif. ANR Core Grants Program
Fotografía: M. Rogers and M. Keremane